

プライベート空間を美しく

サットフェンス *satto fence*

特徴

- ・ポリスチレンフォームを芯材に安全性の高い塀を実現
- ・加工しやすい特性を活かして自由なデザイン性が可能
- ・2m以上の塀を施工する場合でもひかえ壁不要

L型タイプ

基礎部分を造り埋め込む基礎一体形タイプ



I型タイプ

コンクリートブロックや擁壁の上に設置するタイプ



下地



仕上



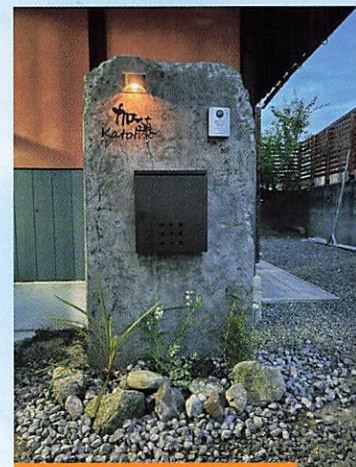
下地



仕上



打ちっぱなし風塀



打ちっぱなし風門柱

- 当社工場にて下地まで製作、納品致します。
- 現場では、組立作業になります。
- 打ちっぱなし風以外は、下地までの製作となりますので仕上材は外構店様・工務店様の方でお願い致します。

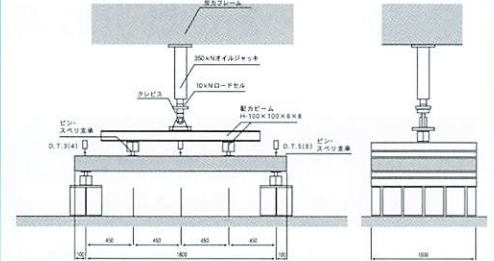
サットフェンス は安全性を第一に考え開発された商品です。



サットフェンス 強度テスト・結果一覧

具体的な数値で表す、サットフェンスの優れた強度が数値でも読み取れます。
強度テストは公的機関で約3ヶ月間行われ2007年1月正式に強度性能が確認されました。
下記にて一部テスト及び結果をご紹介します。

●試験装置(寸法単位:mm)

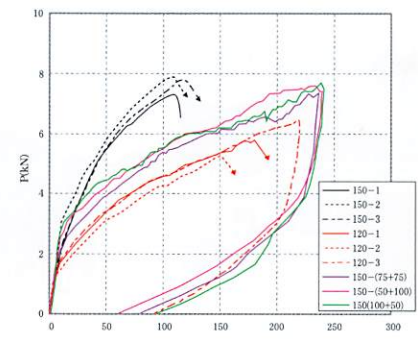


注)図中のD.T.1は変位計の測定番号を示す

変位計	感度	非直線性	F.S
D.T.1 D.T.2	50×10 ⁻⁴ /mm	0.2%F.S	200mm
D.T.3~D.T.6	500×10 ⁻⁴ /mm	0.1%F.S	25mm

●試験結果一覧

試験体	最大荷重時		破壊状況	
	P (kN)	δ1 (mm)		
150	No.1	7.35	108	引張側の繊維が切れ、試験体が破断した。
	No.2	7.90	107	
	No.3	7.81	116	
120	No.1	5.83	180	たわみ量が增大し、試験装置の限界(ビンの回転限界)に達したためこの時点で試験を終了した。
	No.2	5.30	150	
	No.3	6.48以上	219	
150(75+75)	7.36以上	236		
150(50+100)	7.60以上	232		
150(100+50)	7.70以上	238		



曲げ試験の諸量の定義
P: 荷重 (kN)
δ1: スパン中央のたわみ量 (mm)
$$\delta_1 = \frac{(D1+D2)}{2} + \frac{(D3+D4+D5+D6)}{4}$$

ただし、D1~D6は図-2に示し位置に設置した変位計D.T.1~D.T.6の読みによる変位量(鉛直下向き方向の変位を正とする)を示す

お客様のイメージに基づいたオーダー感覚で塀や門柱、モール、倉庫等数々のバリエーションに自由設計で対応できる商品です。

関 谷本化成株式会社

本社・伊丹工場：〒664-0023 兵庫県伊丹市中野西2丁目192番
TEL072-772-0607 FAX072-772-0608
西脇工場：〒677-0024 兵庫県西脇市鳴408-1
TEL0795-23-3609 FAX0795-23-1487
九州営業所：〒834-0122 福岡県八女郡広川町大字一條字牟田1213番地1
TEL0942-65-5455 FAX0942-65-5785
中国営業所：〒772-0326 広島県尾道市御調町岩根270番地
TEL0848-77-0115 FAX0848-77-0116

関 谷本化成株式会社

四国営業所 開発部

〒765-0073 香川県善通寺市中村町字宮東107番地1
TEL0877-64-1333 FAX0877-64-1334
E-mail shikoku@tanimotokasei.co.jp
http:// tanimotokasei.co.jp